



INDÉPENDANCE ET EXPANSION AM

# INDÉPENDANCE ET EXPANSION France Small

Sicav conforme à la directive OPCVM 5

Décembre 2020



William HIGGONS  
Président - Gérant



Audrey BACROT  
Co-gérante



Victor HIGGONS  
Co-gérant

## I CLASSE D'ACTIFS I

- ✓ Actions françaises
- ✓ Eligible PEA
- ✓ Small & Mid Cap

## I STYLE DE GESTION I

- ✓ Actions Value
- ✓ Pleinement investi (90%-100%)
- ✓ Portefeuille concentré

## I INDICE DE REFERENCE I

- ✓ CAC Mid & Small NR <sup>(1)</sup>

## I OBJECTIFS ET POLITIQUE D'INVESTISSEMENT I

Le fonds Indépendance et Expansion France Small ("I&E France Small") est géré de façon active et vise une croissance du capital à un horizon supérieur à 3 ans.

La politique d'investissement du fonds consiste à acheter des actions de sociétés françaises cotées sur un marché réglementé dont la capitalisation boursière est inférieure ou égale à la plus haute capitalisation boursière de l'indice CAC Mid & Small et qui ont un faible cours sur autofinancement et à les vendre quand elles ne répondent plus à ce critère.

Le compartiment peut également acheter des obligations convertibles et bons de souscription en actions permettant l'acquisition d'actions de telles sociétés. Le fonds peut également investir jusqu'à 10% de son actif net dans des sociétés cotées sur Alternext et jusqu'à 10% dans des petites capitalisations européennes non françaises.

La politique d'investissement du Fonds intègre les critères extra-financiers sociaux, environnementaux et de qualité de gouvernance (ESG).

## I COMMENTAIRE I

Les valeurs cycliques suivies des valeurs décotées ont tiré le marché en décembre. Les principales lignes du portefeuille ont significativement surperformé.

En 2020, au cours d'une année agitée, la valeur du portefeuille a progressé de 9,6% contre une décroissance de 0,1% du CAC Mid & Small NR. L'année aura été marquée par une forte volatilité avec une baisse de 38% entre le 1<sup>er</sup> janvier et le 18 mars, suivi d'une hausse de 75% du 19 mars au 31 décembre.

## I CHIFFRES CLEFS DU MOIS

31/12/2020

VNI	A(C)	547,73 €	X(C)	551,35 €
Actif Net				172,1 M€

### Performance nette sur le mois

Indépendance et Expansion X(C)	6,8%
CAC Mid & Small NR	3,6%

### Composition du portefeuille

Taux d'investissement	100%
Nombre de lignes en portefeuille	45
Poids des 10 premières lignes	46%

## I STATISTIQUES ANNUALISEES - X(C)

### Ratios rendement/risque

	1 an	3 ans	5 ans	10 ans
<b>Performance</b>				
I&E	9,5%	-2,9%	8,0%	15,6%
CAC M&S NR <sup>(1)</sup>	-0,1%	-1,1%	5,9%	8,4%
<b>Volatilité</b>				
I&E	35,1%	23,6%	19,7%	17,6%
CAC M&S NR <sup>(1)</sup>	35,1%	22,7%	19,0%	17,4%
TE	5,6%	6,4%	6,1%	6,7%
RI	1,72	-0,28	0,34	1,08

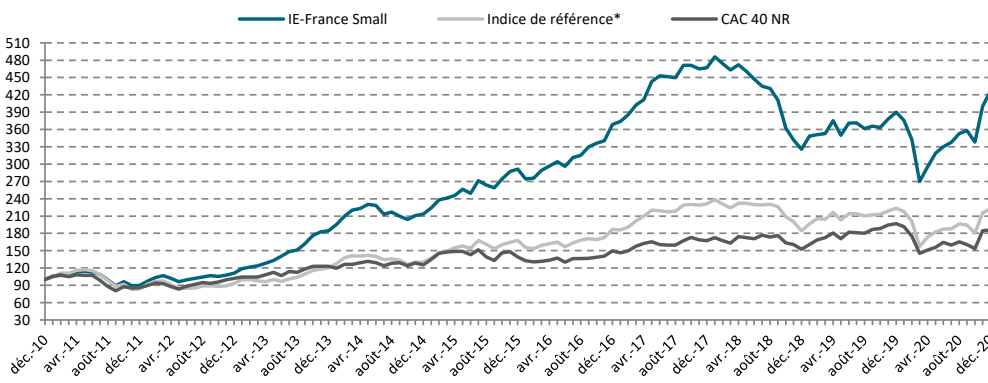
TE : tracking error ; RI : ratio d'information

## I PERFORMANCES CUMULEES - X(C)

### Périodes glissantes

	IE France	Indice de réf. <sup>(1)</sup>	CAC 40 NR
2020	9,5%	-0,1%	-5,6%
3 mois	19,3%	14,9%	15,7%
6 mois	29,4%	19,1%	13,1%
1 an	9,5%	-0,1%	-5,6%
3 ans	-8,5%	-3,4%	11,2%
5 ans	46,7%	33,2%	33,7%
7 ans	131,4%	85,8%	50,9%
10 ans	327,2%	123,3%	85,9%
20 ans	935,8%	225,2%	56,7%

## I EVOLUTION DE LA PERFORMANCE SUR 10 ANS - X(C)



## I RATIOS FINANCIERS DU FONDS

	<sup>(2)</sup> C/AN		C/CF		PER		Rdt
	niveau	écart	niveau	écart	niveau	écart	niveau
I&E médiane	1,3	-37%	8,2	-39%	17,0	-67%	1,9%
I&E moyenne	1,8	-16%	9,6	-28%	18,6	-63%	2,3%
I&E moyenne pondérée	1,8	-13%	10,1	-25%	18,0	-65%	2,3%
Indice Cac M&S NR	2,1		13,4		51,0		1,0%

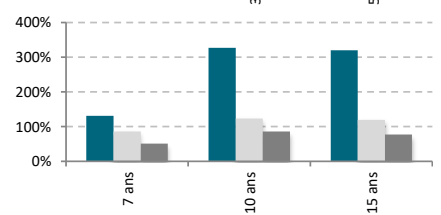
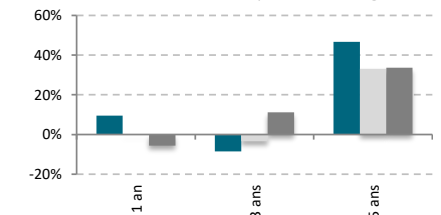
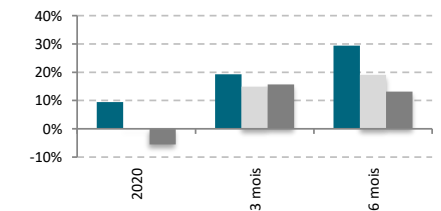
source IE-AM, Idmidcaps pour l'indice CAC Mid & Small NR

Performances nettes de frais ; capitalisation des revenus

(\*) : L'indice de référence du fonds est l'indice CAC Mid & Small NR depuis le 31/12/2016. Le CAC Small NR était l'indice de référence depuis le 31/12/2004. Auparavant, l'indice était le SBF Second Marché. Les performances de l'indice de référence du fonds présentées dans ce document correspondent, pour des périodes démarant avant le 31/12/2016, au chainage des performances de ces 2 indices.

Les indices CAC Mid & Small et CAC 40 sont dividendes nets réinvestis (NR).

(2) : C/AN = ratio Cours sur Actif Net ; C/CF = ratio Cours sur Cash Flow ; PER = ratio Cours sur Bénéfices ; Rdt = Rendement du titre/portefeuille.





INDÉPENDANCE ET EXPANSION AM

# INDÉPENDANCE ET EXPANSION France Small

ISIN : Classe X(C) - LU0104337620 // Classe A(C) - LU0131510165

## I REPARTITION SECTORIELLE

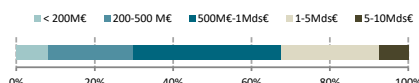
Secteurs	Poids
Services IT / R&D ext.	17,2%
Biens d'équipement	14,1%
Services entreprises	12,3%
Media	11,2%
Biens de conso.	9,8%
Equipementiers Auto.	9,4%
Immobilier	4,9%
Matériaux	4,5%
Financières diversifiées	4,0%
Energie	3,1%
Transport	2,8%
Distribution spé.	2,7%
Divers	2,0%
Alimentaire	1,3%
Chimie	1,2%
Liquidités	0,0%
<b>Total</b>	<b>100%</b>

Classification des secteurs source IE-AM

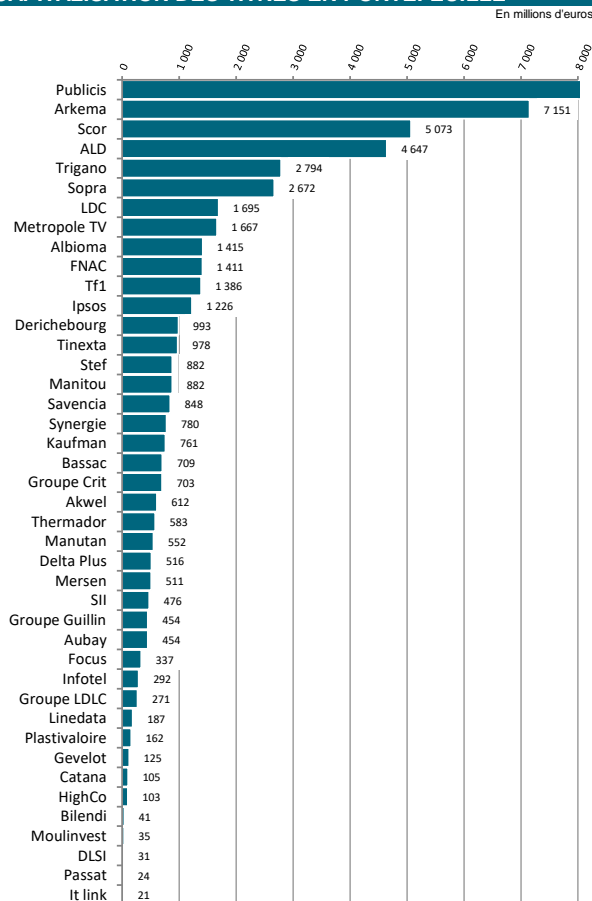
## I PRINCIPALES LIGNES

Valeurs	Poids
Akwel	6%
Delta Plus	5%
SII	5%
Trigano	5%
Groupe Guillin	4%
ALD	4%
Publicis	4%
Aubay	4%
Kaufman	4%
Tf1	3%

## I REPARTITION PAR CAPI.



## I CAPITALISATION DES TITRES EN PORTEFEUILLE



## I PRINCIPALES VARIATIONS

Titres	Perf.	Commentaires
<b>Performances supérieures à l'indice</b>		
Derichebourg	70,9%	Attrait pour les valeurs cycliques
Moulinvest	51,9%	Était très mal valorisée
Focus	46,6%	En l'attente d'un troisième confinement
Plastivaloire	25,3%	Attrait pour les valeurs cycliques
Catana	21,9%	Bénéficiera d'un retour à la normale
Manutan	17,1%	RAS
<b>Performances inférieures à l'indice</b>		
Bassac	-1,6%	Les permis de construire ne sont plus octroyés
HighCo	-3,8%	Bon S1
DLSI	-4,3%	RAS
Arkema	-4,3%	RAS
Scor	-7,8%	Annonce plan de succession Denis Kessler

## I PROFIL DE RISQUE ET DE RENDEMENT I



Cet indicateur représente la volatilité historique annuelle du Fonds sur une période de 5 ans. La catégorie de risque et de rendement 5 reflète un potentiel de gain et/ou de perte élevé de la valeur du portefeuille. Ceci s'explique par des investissements en actions de sociétés françaises de petites capitalisations. Les données historiques telles que celles utilisées pour calculer l'indicateur synthétique pourraient ne pas constituer une indication fiable du profil de risque futur du Fonds. La catégorie de risque associée à ce Fonds n'est pas garantie et pourra évoluer dans le temps. La catégorie la plus faible ne signifie pas « sans risque ». Le capital investi initialement n'est pas garanti.

## I CARACTERISTIQUES I

Frais de gestion : 1,95% l'an  
Commission de surperformance : 10%  
Frais d'entrée et de sortie : 0%

## I CONTACT I

Société de gestion :  
Indépendance et Expansion AM  
5, allée Scheffer L – 2520 Luxembourg  
Tél. : 00 352 47 67 26 68  
Email : contact@ie-am.com

## I SOUSCRIPTIONS / RACHATS I

Souscription : chaque jour ouvré  
Rachat : chaque jour ouvré  
Valorisation : chaque jour ouvré

## I PRESTATAIRES DE LA SICAV I

Dépositaire : Caceis Bank Luxembourg  
Valorisateur : Caceis Bank Luxembourg  
Commissaire aux comptes : Deloitte SA  
Caceis Bank Luxembourg  
Tél : 00 352 47 67 27 35

Les informations ici reprises ne constituent en aucun cas une sollicitation, une offre ou une recommandation à acquérir ou vendre quelconques titres ou valeurs mentionnés dans ce compte rendu. De même, ceci ne doit en aucun cas inviter à s'engager dans toute autre transaction ou à fournir le moindre conseil ou service d'investissement. Tout souscripteur potentiel est informé qu'il doit recueillir des conseils professionnels concernant les lois et réglementations applicables aux souscriptions, achats ou ventes d'actions dans son pays d'origine, de résidence ou de domicile. Aucune responsabilité n'est imputable au regard de l'exactitude, la justesse ou la véracité des informations accessibles dans ce compte rendu. Les performances passées ne sont pas une garantie des revenus futurs. La valeur des investissements peut chuter autant que croître. Toutes souscriptions dans un compartiment dont il est fait mention dans le présent compte rendu ne peuvent être valablement effectuées que sur base de l'information contenue dans le prospectus complet ou simplifié et ce, conjointement avec celle publiée dans la dernière version de leur rapport annuel ou semestriel. Stanwahr, s'il agit dans le meilleur intérêt de ses clients, ne peut toutefois être tenu d'aucune obligation de résultats, quels qu'ils soient, ni de performance. Stanwahr et les personnes qui lui sont liées, ses administrateurs et ses employés s'exonèrent de toute responsabilité pour toute perte directe, indirecte ou subséquente, frais ou débours, issus de la cas échéant de tout usage de l'information ou du contenu présentés dans ce compte rendu.